

Gus Anton

Piroschka

für Männerchor und Klavier

Partitur

01623/11

© Anton-Verlag, Gummersbach

Piroschka

für Männerchor und Klavier

Text: Florian Fontane

Gus Anton

Klavier



f

The piano introduction consists of two staves. The right hand features a series of chords and arpeggiated figures, while the left hand provides a steady bass line with eighth notes.

5

Pi-rosch - ka, Pi-rosch - ka, süß wie Un-gar - wein, wie Un-gar-wein,



f

This system contains the first line of the vocal melody and piano accompaniment. The vocal line starts with a five-measure rest, followed by the lyrics. The piano accompaniment continues with a similar rhythmic pattern to the introduction.

9

bist ein Kind der Rusz-ta, lädst die Lie - be ein.



f

This system contains the second line of the vocal melody and piano accompaniment. The vocal line begins with a nine-measure rest, followed by the lyrics. The piano accompaniment features a triplet in the final measure of the system.

13

Dort am La - ger - feu - er, ——— das ist dei - ne Welt,

13

17

17

21

21

01623/11

25

Ja, — Pi - rosch-ka, Pi-rosch-ka, das ist dei - ne Welt.

Pi - rosch-ka —

p *f*

29

29

f

33

Ah, Ah,

p

1. Dort in der Nacht, hab' ich mein Herz ver - lor'n,
 2. Zi - geu - ne Spiel im Tan - ze, die Nacht ist kurz, mein Freund,

33

p

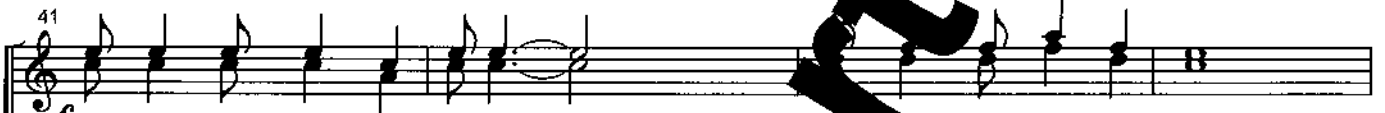
Ah,

Ah,



an ei - nem sü - ßen Mäd - chen,
zum Woh - le, dir, Pi - rosch - ka,

das Un - garn je ge - bor'n.
hab' lang von dir ge - träumt.



Sie hat ganz schwar - ze Haa - re, ———
Der Duft von scharf - em Pfef - fer ———

und Au - gen dun - kel - braun,
stört mein Un - gar - land.

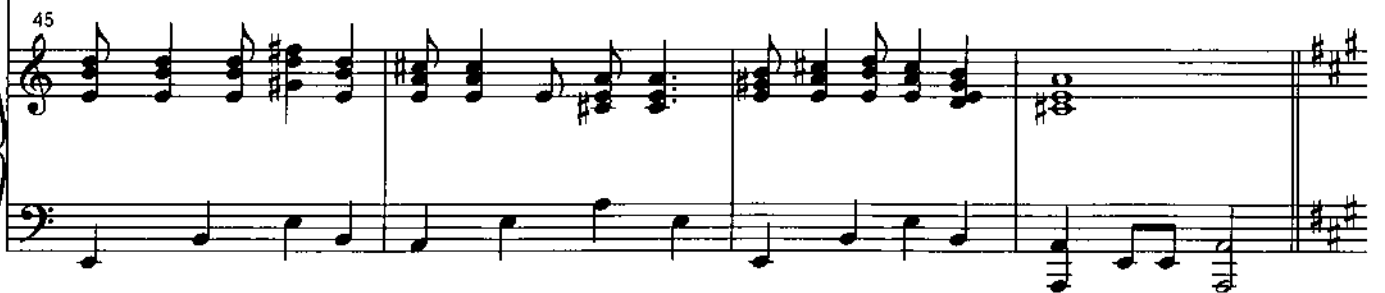


die Lip - pen rot wie Feu - er, ———
Drum knüpf ich dir das Mäd - chen, ———

die schön - ste al - ler Frau'n,
mit dir das Lie - bes - band,

wie Feu - er,
schön Mäd - chen,

al - ler Frau'n.
Lie - bes - band.



49

2x D.S.

3.x D.S. al

♩

f

f

f

Ja, Pi - rosch - ka, ... bist die mir ge - fällt. ...

Du, Pi - rosch - ka, ... Schön - ste der Welt!

57

57