

Sandmännchen

(Die Blümelein sie schlafen)

für Sopran - Solo, Gemischten Chor und Klavier

Satz: Manfred Hilger

Sopran-Solo

1. Die Blü - me - lein, sie schla - fen, schon
Vö - ge - lein, sie san - gen so
männ - chen kommt ge - schli - chen und

Sopran
Alt

1. Die Blüm - lein schla - fen,
2. Die Vög - lein sa - gen
3. Sand - männ - chen kommt

Tenor
Bass

Klavier

molto piano dolce, una corda

4

längst im Monden - schein, sie
süß im Monden - schein, sie
guckt durchs Fenster - lein, ob

im Monden - schein, sie
im Monden - schein, sie
durchs Fenster - lein, ob

6

nik sind ir - ken zur gend mit Ruh' noch den ge ein - Köp gan Lieb - - - fen - - - gen - - - chen auf in nicht

nik sind ir - ken zur gend mit Ruh' noch den ge ein - Köp gan Lieb - - - gen

8

ih - ren ih re mag - im Sten Nest ge chen te lein. klein. sein.

auf in nicht ih ih mag - zu ren re zu in Nest Bet - ge - chen - te lein. klein. sein.



Es rüt - telt sich der Blü - ten - baum, er säu - selt wie im
Das Heim - chen in dem Äh - ren - grund, es tut al - lein sich
Und wo er nur ein Kind - chen fand, streut er ihm in die Au - gen



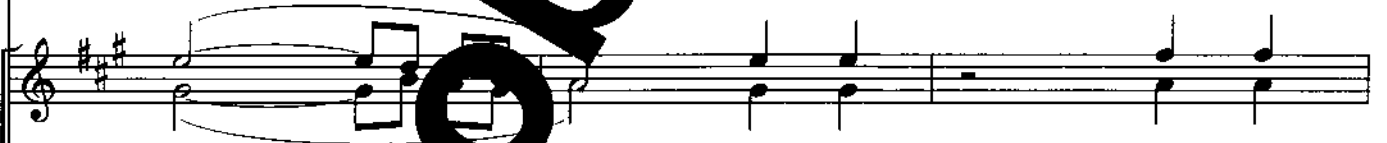
Es rüt - telt sich der Blü - te - baum,
Das Heim - chen in dem Äh - ren - grund, Ah,
Und wo er nur ein Kind - chen fand, Ah,



ah,



Traum. Schla - fe, schla - fe, schlaf -
kund. - fe, schla - fe, schlaf -
Sand. Schla - fe, schla - fe, schlaf -



Ah, Schla - fe, schla - fe,
Ah, Schla - fe, schla - fe,
Ah, Schla - fe, schla - fe,



16

1. 2.

du, mein—Kin - de - lein! lein!
 du, mein—Kin - de - lein!
 du, mein—Kin - de - lein!

mei n Kin - de - lein! lein!
 mei n Kin - de - lein!
 mei n Kin - de - lein!

21

2x D.S.

Sand

21

2x D.S.

Probepartitur