

Sandmännchen

(Die Blümelein sie schlafen)

für Sopran - Solo, Männerchor und Klavier

Satz: Manfred Hilger

Sopran-Solo

1. Die Blü - me - lein, sie schla - fen, schon
Vö - ge - lein, sie san - gen so
männ - chen kommt ge - schli - chen und

Tenor

1. Die Blüm - lein schla - fen,
2. Die Vög - lein sa - gen
3. Sand - männ - chen kommt

Bass

Klavier

molto piano dolce, ma con forza

4

längst im Monden - schein, sie
süß im Sonnen - schein, sie
guckt durchs Fenster - lein, ob

in Monden - schein, sie
im Sonnen - schein, sie
durchs Fenster - lein, ob

8

nik - ken mit den Köp - - - fen auf
 sind - zur Ruh' ge - - - gan - - - gen in
 ir - gend noch ein Lieb - - - chen nicht

8

ih - ren Sten - ge - lein.
 ih - re Nest chen klein.
 mag - im Bet te sein.

8

8

01503/10



Es rüt - telt sich der Blü - ten - baum, er säu - selt wie im
Das Heim - chen in dem Äh - ren - grund, es tut al - lein sich
Und wo er nur ein Kind - chen fand, streut er ihm in die Au - gen



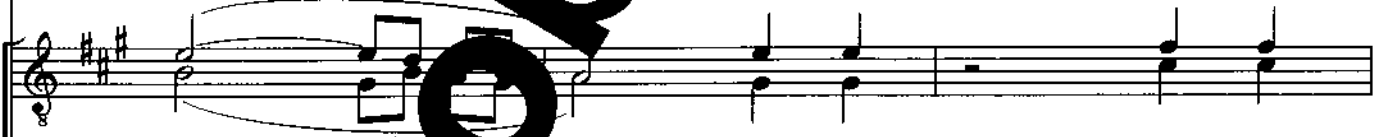
Es rüt - telt sich der Blü - te - baum,
Das Heim - chen in dem Äh - ren - grund, Ah,
Und wo er nur ein Kind - chen fand, Ah,



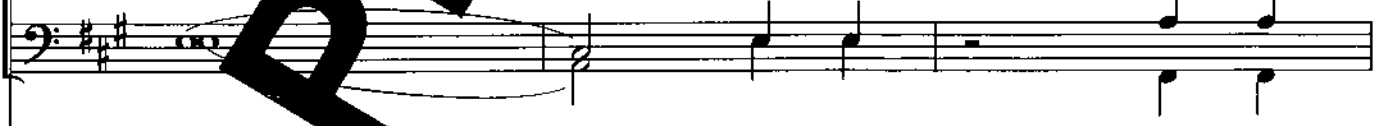
ah,



Traum. Schla - fe, schla - fe, schlaf -
kund. - fe, schla - fe, schlaf -
Sand. Schla - fe, schla - fe, schlaf -



Ah, Schla - fe, schla - fe,
Ah, Schla - fe, schla - fe,
Ah, Schla - fe, schla - fe,



16

1. 2.

du, mein Kin - de - lein! lein!
 du, mein Kin - de - lein!
 du, mein Kin - de - lein!

meine Kin - de - lein!
 mein Kin - de - lein!
 mein Kin - de - lein!

21

2x Sand

21 2x D.S.