

**Klavierpartitur**

# **GUS ANTON**

**Drei Scherzlieder**

**für**

**Männerchor und Klavier**

- 1. Bei Nacht**
- 2. Behandelt die Frauen mit Nachsicht**
- 3. Vom Riesen Timpetu**

Best. Nr. 00736 / 97

**ANTON - Verlag, 51643 Gummersbach**

# Drei Scherzlieder

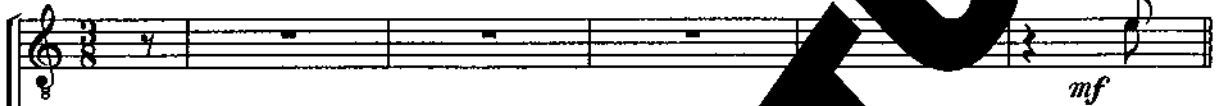
für Männerchor und Klavier

## 1. Bei Nacht

Text: Aus des Knaben Wunderhorn

GUS ANTON

Tenor



Bass



Klavier

Musical notation for the second system, including vocal parts and piano accompaniment. The vocal parts (Tenor and Bass) have lyrics: "Nacht ist so still der Weg, man sieht we - der Brü - cke noch". The piano part continues with accompaniment. Dynamics include *f* and *mf*.

Steg, we-der Stock noch Stein, man stößt sich das Bein, drum

geh ich nicht ger - ne al - lein. Bei der Nacht ist auch

mei - ne Frau ön, bei Tag mag ich nicht mit ihr geh'n. Bei der Nacht so

schön, kann's gar - nicht ver - steh'n. Mag sonst halt nicht mit ihr

geh'n. Und wenn ich ei - ra - ten tu, so

nehm ich's L... nel da - zu, da sieht man bei Nacht doch

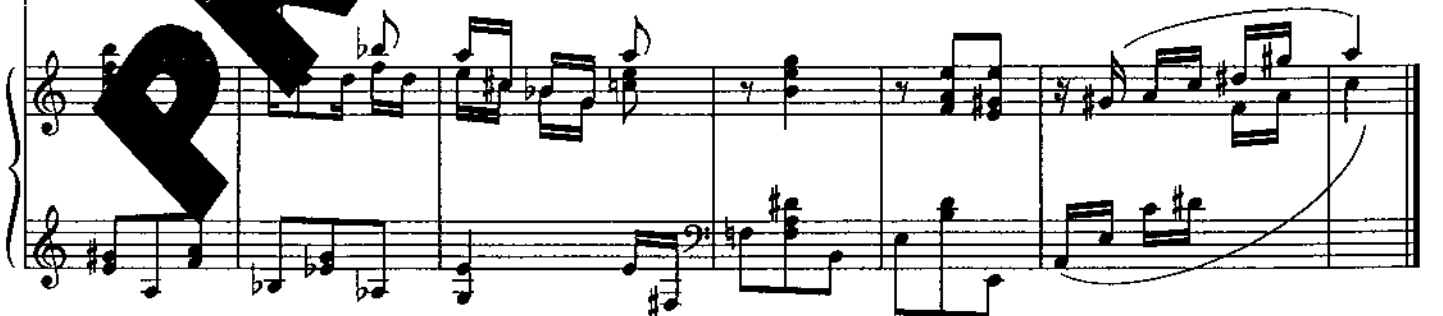
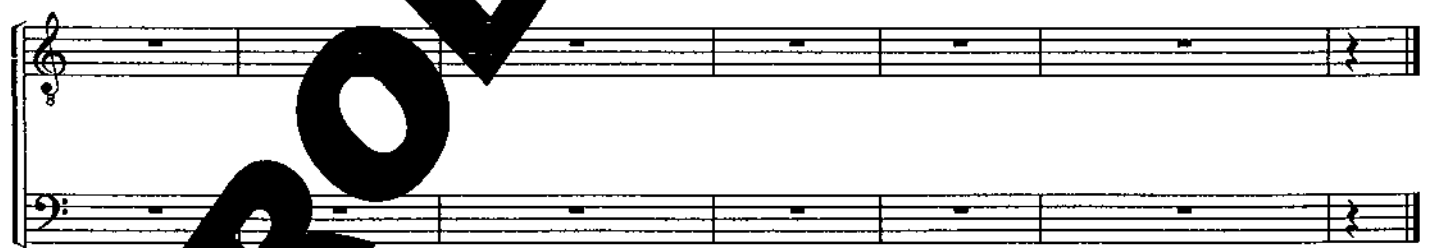
was ei - ner kriegt, ei - ne Wü - ste die mag ich



nicht, ————— nein, die mag ich, die ————— nein, die mag ich nicht!



*accell.*



## 2. Behandelt die Frauen mit Nachsicht!

Joh. Wolfg. v. Goethe

GUS ANTON

*mf* Be-han-delt die Frau-en mit Nach-sicht! Aus krum-me[n] sie er-

*mf*

schaft-en. Gott könn-te sie ganz gra-de bie-gen. Willst du sie

*rit.* *a tempo*

bie-gen, läßt du sie ru-hig, sie wird noch krum-mer, du gu-ter A-dam

*rit.* *a tempo*

*rit.* *a tempo*

was ist den schlim-mer, was ist den schlim-mer? be-han-delt

die Frau-en mit Nach-sicht! Es ist nicht gut, daß euch ei-ne Rip-pe

bricht, daß auch ei-ne Rip-pe bricht! Es ist nicht gut, nicht gut, nicht gut!

### 3. Vom Riesen Timpetu

Dichter unbekannt

GUS ANTON

Still, ich weiß was, hört mal zu! War einst ein Rie - se Tim ein

*p* *f* *mf*

*f* *p* *f* *mf*

Rie - se Tim - pe - tu. Der ar - Bur - sche hat o graus im

Tim - pe

Schla - fe nachuckt 'ne Maus. Der



lief zum Dok- tor    Fif- fi- kus.            Ach Dok- tor denkt nur    welch Ver- druß.            Ich

hab' im Schlaf 'ne Maus ver- schluckt die    sitzt im Korb und drückt und    kneipt und drückt und

kneipt und drückt und    drückt und kneipt und    kneipt und drückt und    kneipt \_\_\_\_\_ und

The image shows a musical score for voice and piano. It consists of three systems of staves. The first system has a vocal line with lyrics 'druckt.' and 'Der' and a piano accompaniment. The second system has a vocal line with lyrics 'Dok - tor war ein Mann.' and a piano accompaniment. The third system has a vocal line with lyrics 'hat ihm in den Hals ge-guckt: Wie? Was? Ihr habt 'ne Maus ver-schluckt? Wie?' and a piano accompaniment. A large, bold, black watermark 'PROBEPARTITUR' is written diagonally across the entire page. Musical notations include 'gliss.', 'mf', and 'p'.

*gliss.*

druckt.

*mf* Der

*gliss.*

*mf*

*p* man sieht's ihm an der

Dok - tor war ein

Mann.

Bril - le an.

hat ihm in den Hals ge-guckt: Wie? Was? Ihr habt 'ne Maus ver-schluckt? Wie?

*mf*

Was? Ihr habt 'ne Maus ver-schluckt. Ver-schluckt 'ne Miet - ze - katz da -

zu, so läßt die Maus euch gleich in ver-schluckt 'ne Mie - tze - katz da -

zu, so läßt die Maus euch gleich in Ruh. euch gleich in Ruh.

so läßt die Maus

*f*

HRH