

Von Luzern auf Wäggis zu

(Volkslied aus der Schweiz)

Sat. G. Anton

Sopran
I/II

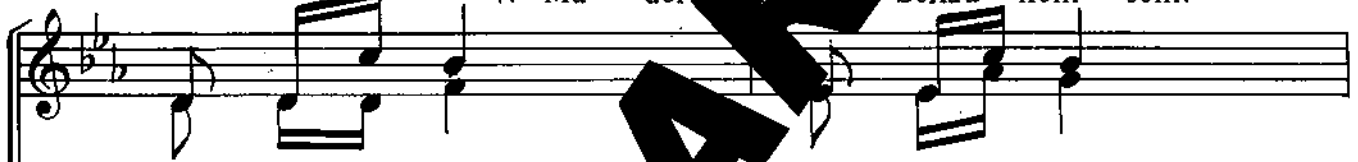


mf 1. Von Lu - zern auf Wäg - gis zu,
mf 2. Fahr im Schiff - lein ü - bern See,
f 3. Hän - sel trink mir nicht zu viel,
p 4. Mä - del laß das Schau - keln sein

Alt
I/II



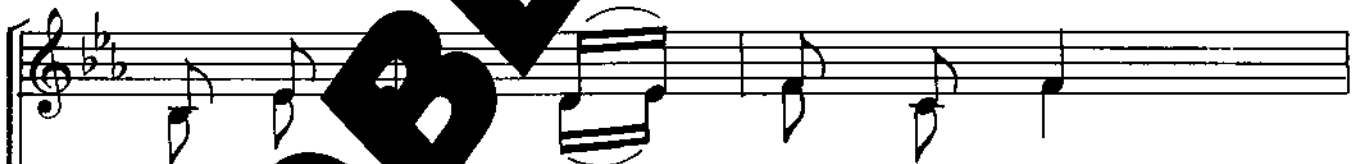
1. Von Lu - zern auf Wäg - gis zu,
 2. Fahr im Schiff - lein ü - bern See, } hol la -
 3. Hän - sel trink mir nicht zu viel
 4. Mä - del laß das Schau - keln sein.



hol - la - di - e, hol - la - di - o,



die, und hol - la - dio und hol - la -



1. braucht man we - der Strumpf noch Schuh,
 2. um die schö - nen Frau'n zu sehn,
 3. s'Geld ver - die - net wer - den will,
 4. Fällst mir sonst ins Was - ser 'nein,



ho, }
 1. braucht man we - der Strumpf noch Schuh,
 2. um die schö - nen Frau'n zu sehn, } hol - la - di -
 3. s'Geld ver - die - net wer - den will,
 4. Fällst mir sonst ins Was - ser 'nein,

